

Résultats par épreuve

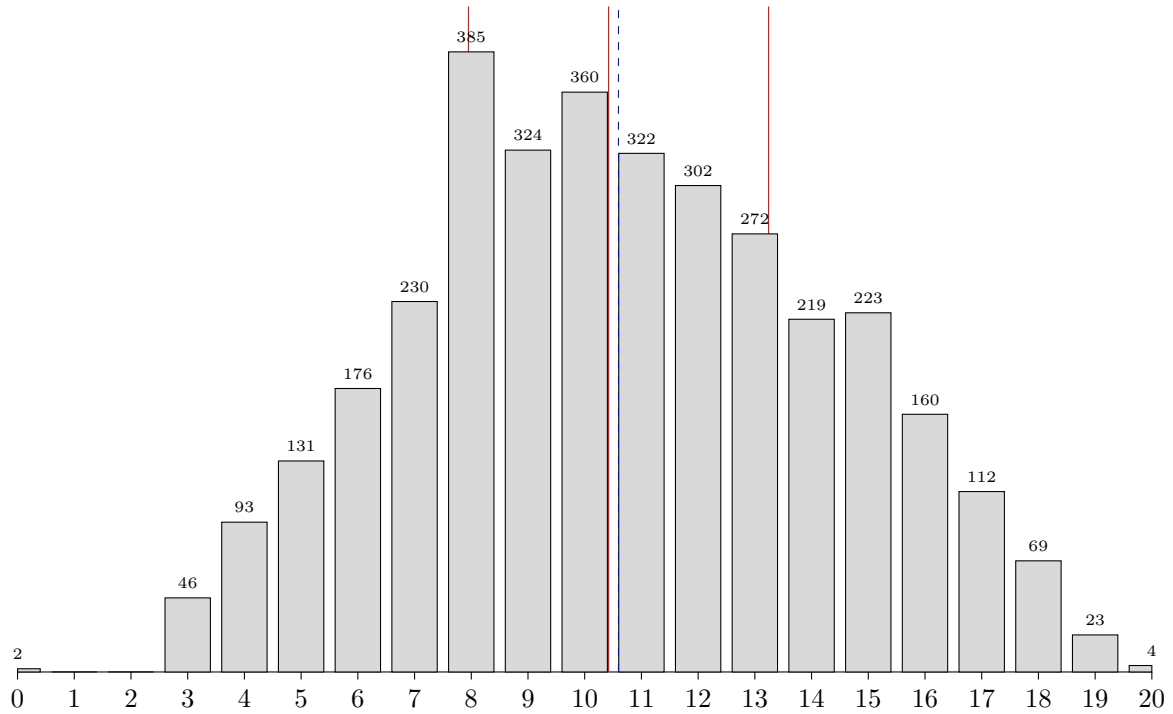
Le tableau ci-dessous donne, pour chaque épreuve, les paramètres statistiques calculés sur les notes sur 20 des candidats présents. Les colonnes ont la signification suivante :

M	moyenne
ET	écart-type
Q1	premier quartile
Q2	médiane
Q3	troisième quartile
EI	écart interquartile

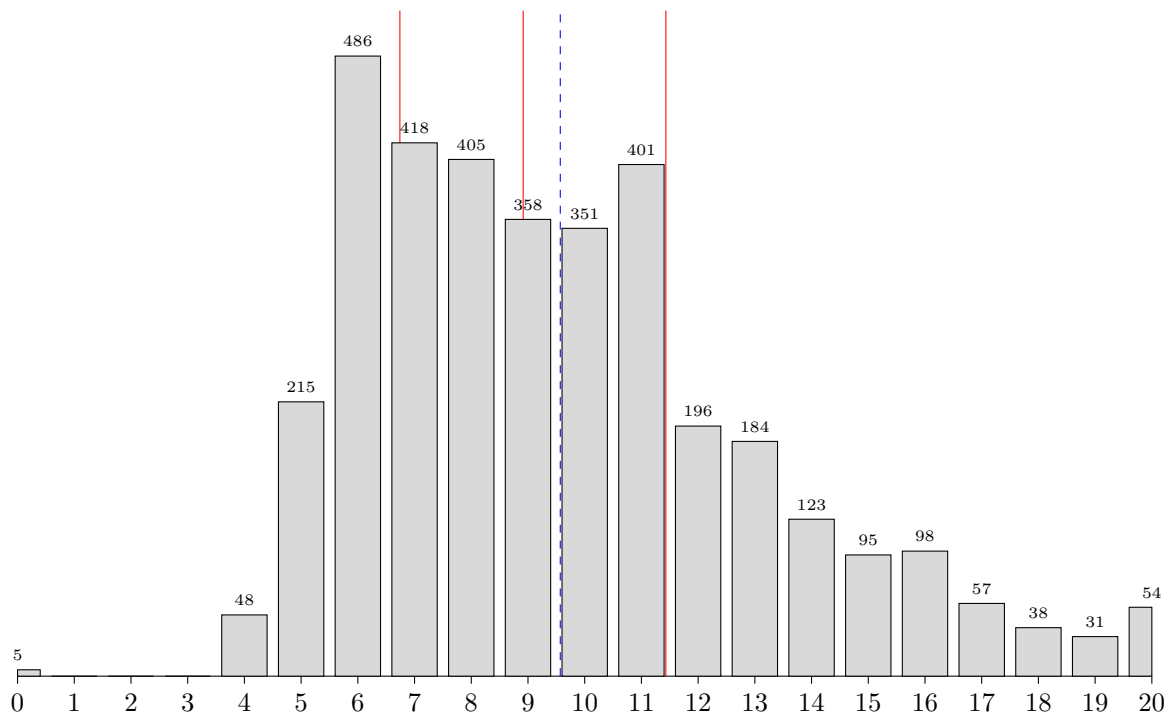
Épreuve	Inscrits	Absents	Présents	M	ET	Q1	Q2	Q3	EI
Informatique	3822	9,7%	3453	10,60	3,60	8,0	10,4	13,2	5,3
Mathématiques 1	3822	6,8%	3563	9,57	3,53	6,7	8,9	11,4	4,7
Mathématiques 2	3822	9,5%	3458	9,47	3,50	6,9	9,2	11,4	4,5
Physique-chimie 1	3822	8,3%	3504	9,68	3,55	6,9	9,4	12,0	5,0
Physique-chimie 2	3822	9,2%	3469	9,89	3,55	7,4	9,5	12,0	4,7
Rédaction	3822	8,0%	3518	10,30	3,59	7,7	9,9	12,6	4,9
S2I	3822	8,5%	3496	10,00	3,59	7,5	9,9	12,5	5,0
Langue	3821	9,4%	3460	11,22	3,36	9,2	10,8	13,5	4,3
Allemand	114	2,6%	111	11,62	3,50	9,2	11,3	14,0	4,8
Anglais	3524	8,9%	3212	11,15	3,34	8,6	10,8	13,5	4,8
Arabe	120	34,2%	79	11,76	3,20	9,7	11,3	13,6	3,8
Chinois	12	8,3%	11	16,85	1,66	15,8	17,3	17,9	2,1
Espagnol	36	2,8%	35	11,82	4,03	8,6	10,9	14,0	5,4
Italien	9	33,3%	6	11,82	1,01	10,9	11,9	12,0	1,1
Russe	6	0,0%	6	15,82	1,01	15,2	15,8	16,7	1,5

Les histogrammes suivants donnent la répartition des notes des candidats présents. Chaque barre verticale (sauf la première et la dernière), regroupe les copies ayant obtenu des notes dans un intervalle d'un point. Ainsi la barre centrée sur 10 regroupe les notes $\geq 9,5$ et $< 10,5$. Les traits continus (rouge) matérialisent les quartiles et le trait pointillé (bleu), la moyenne.

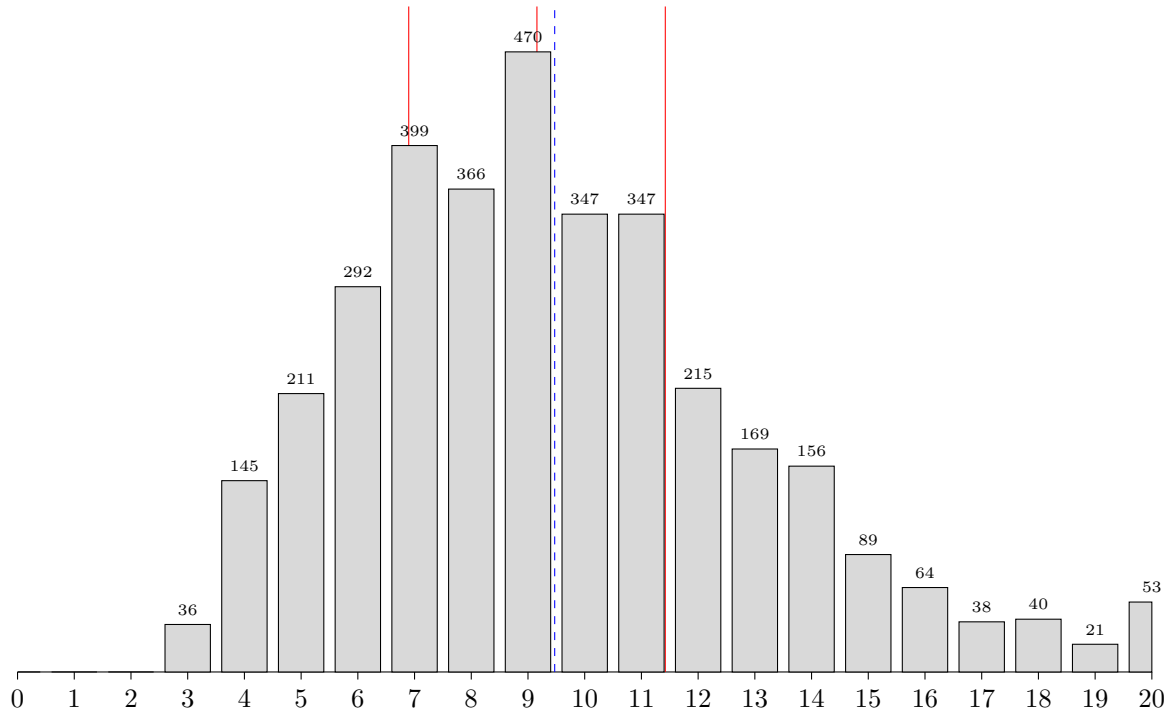
Informatique



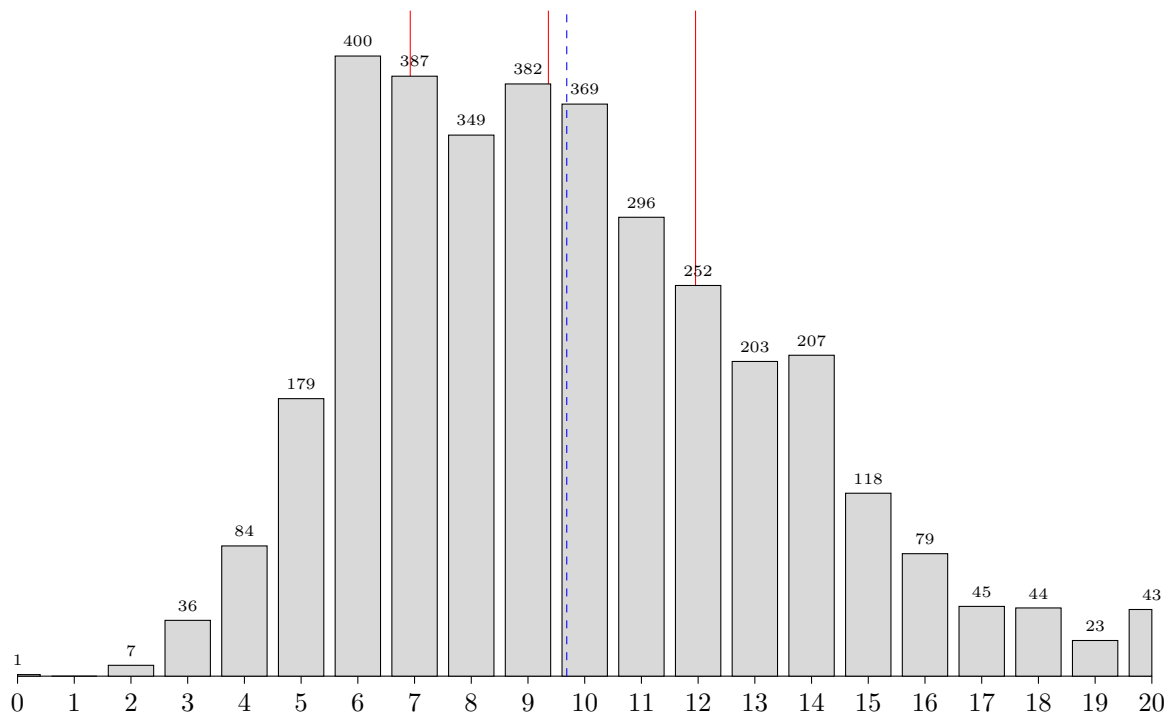
Mathématiques 1



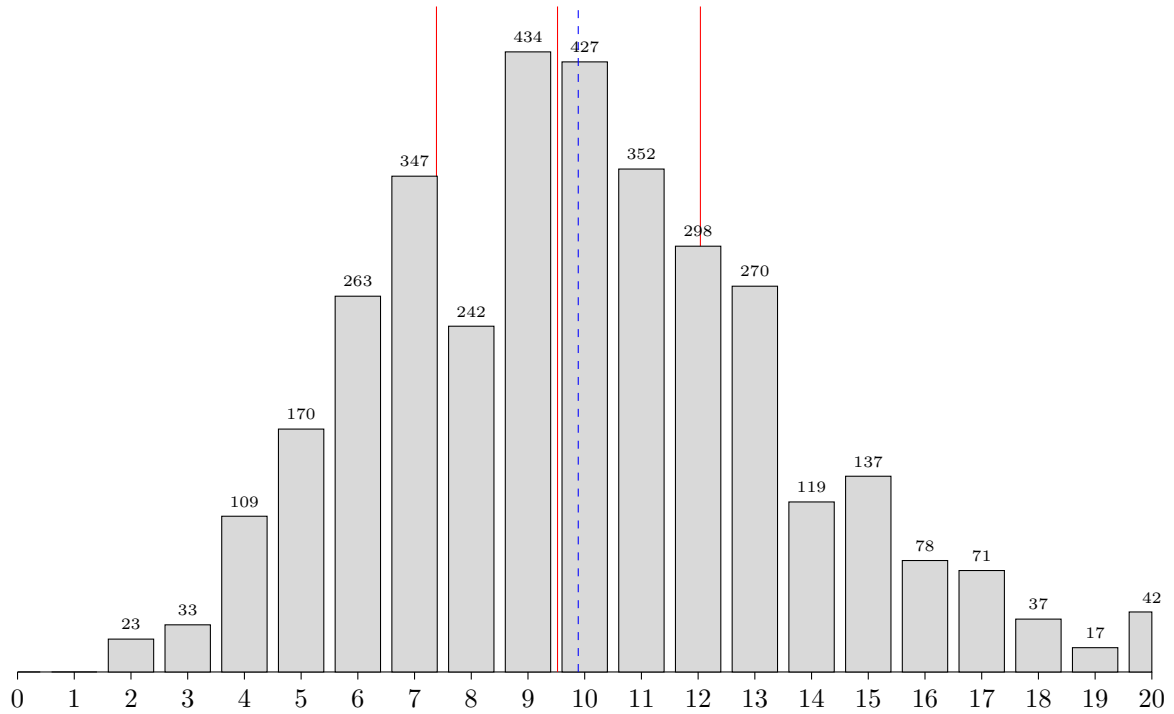
Mathématiques 2



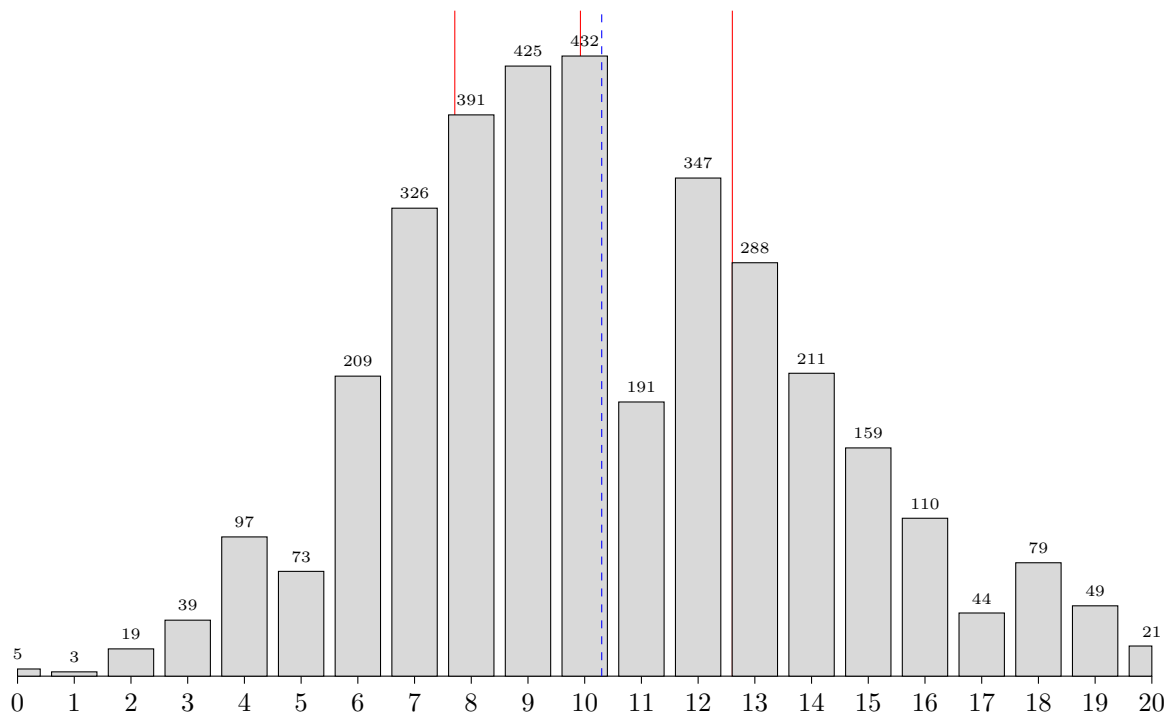
Physique-chimie 1



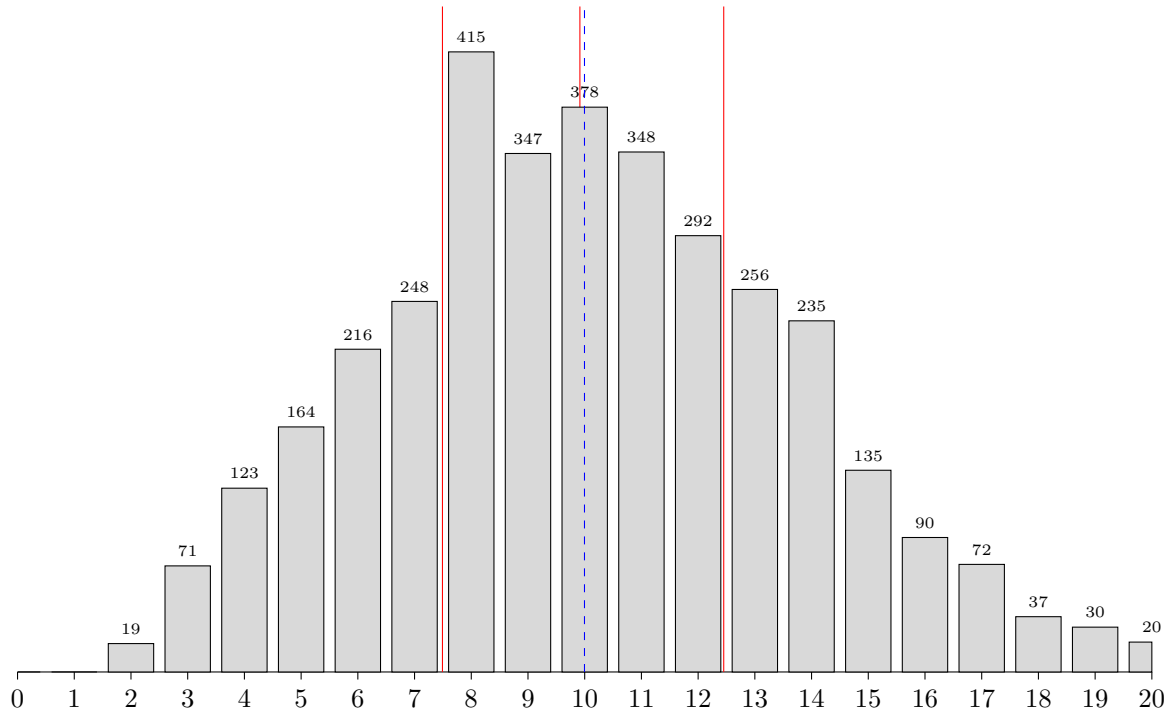
Physique-chimie 2



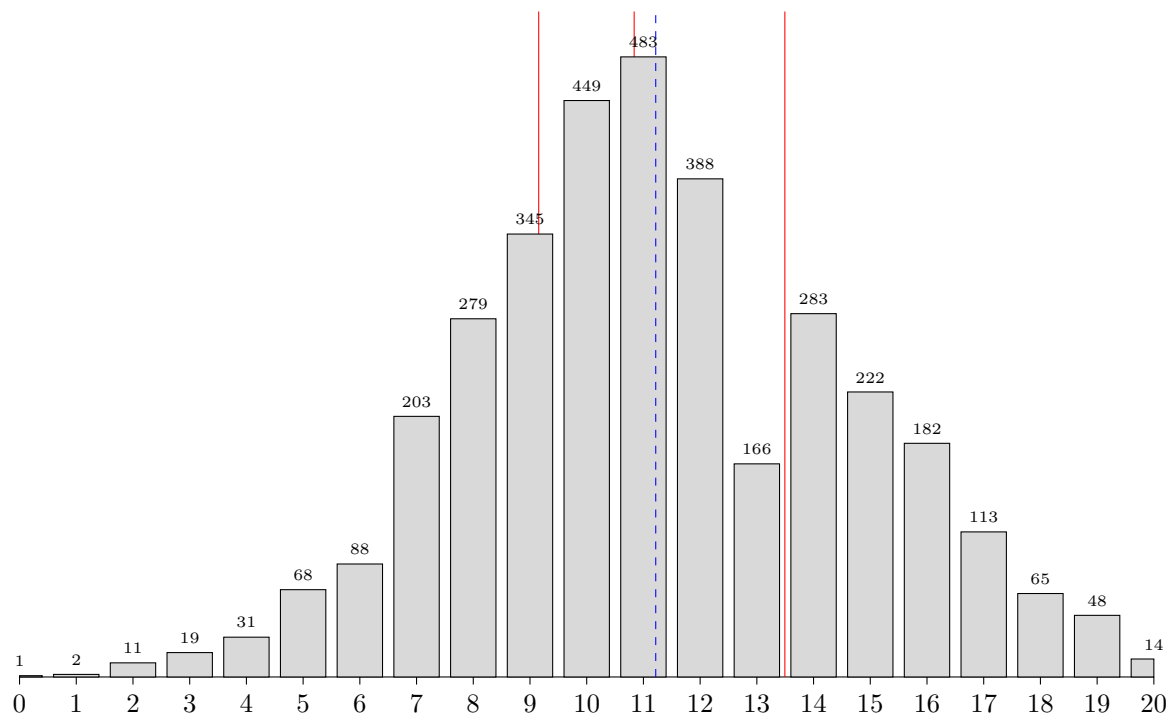
Rédaction



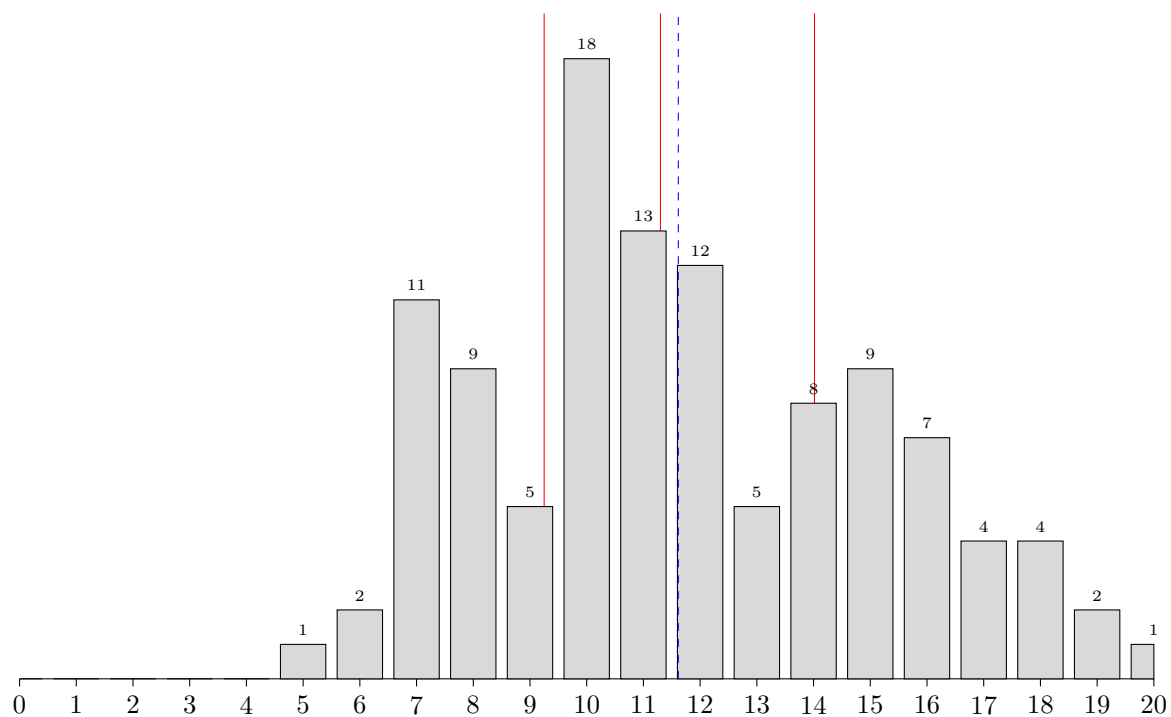
S2I



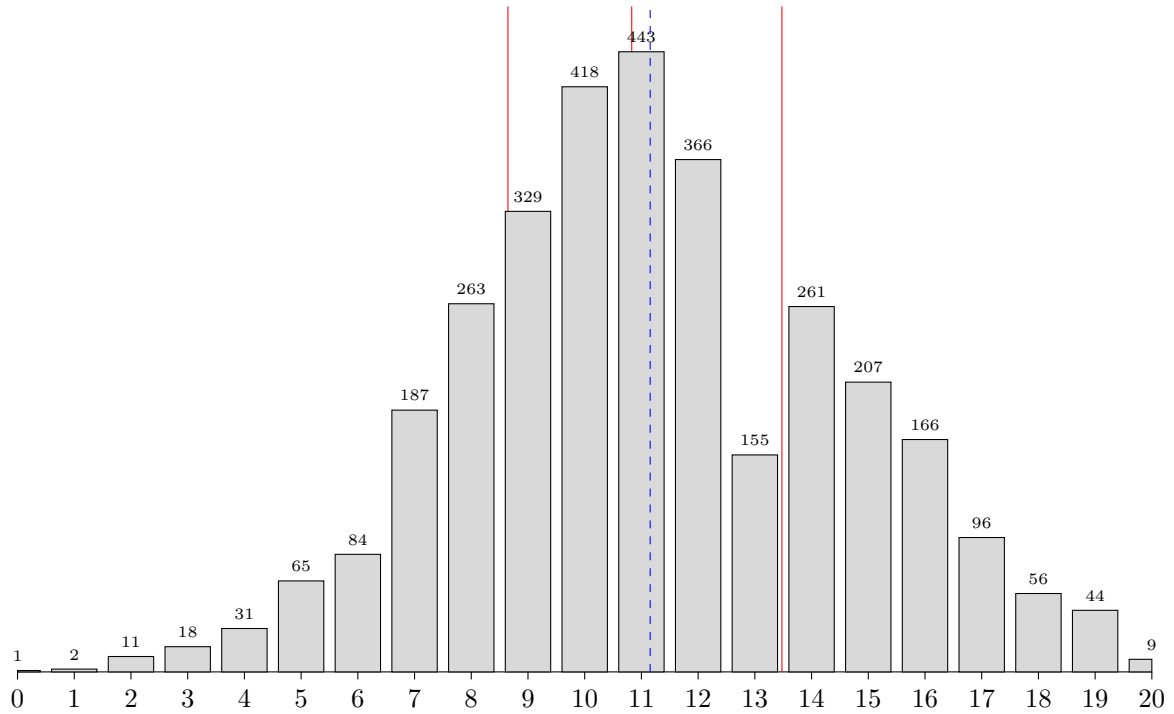
Langue



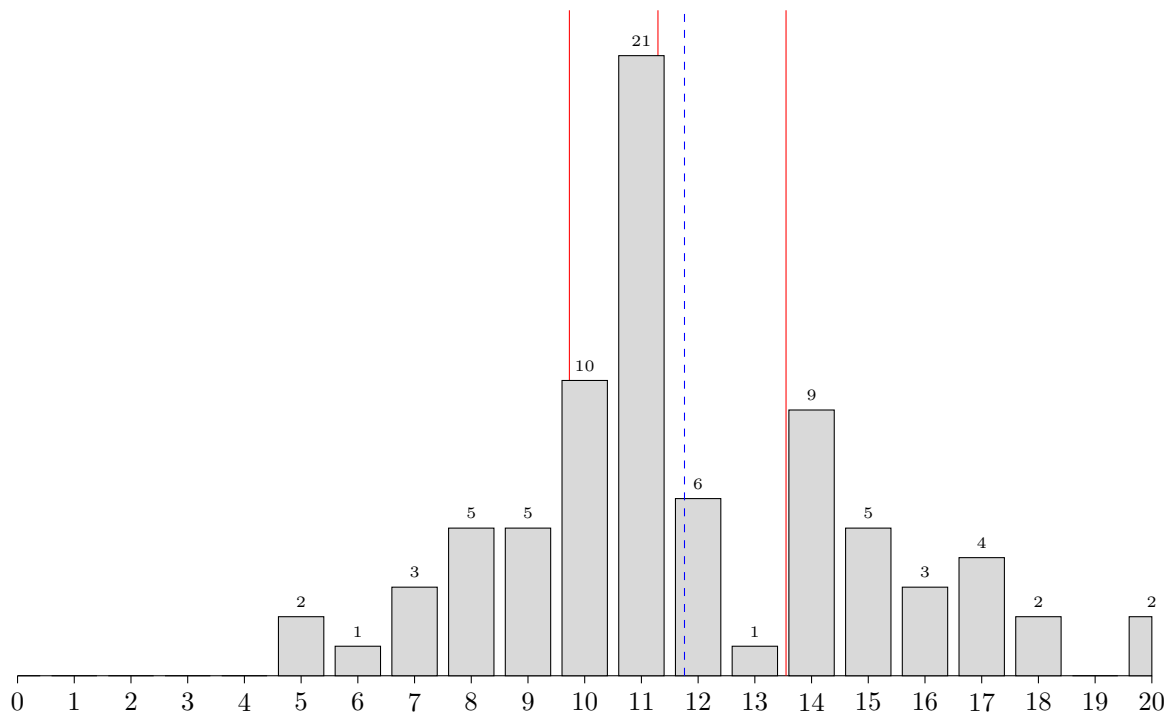
Allemand



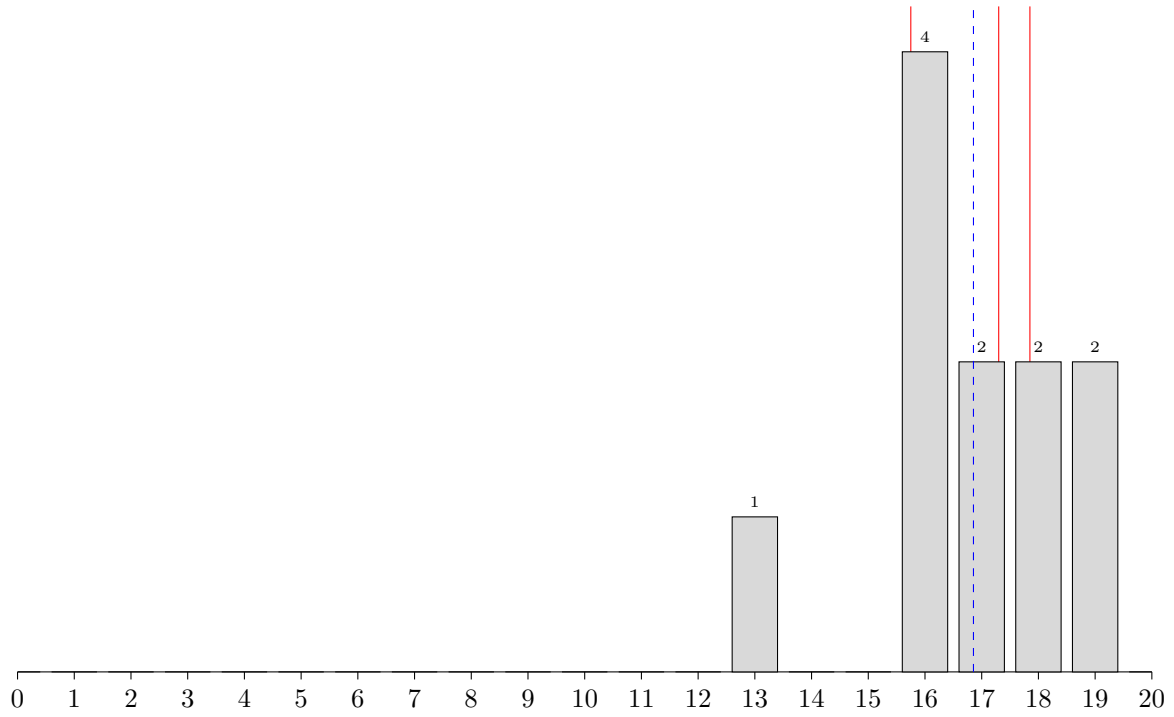
Anglais



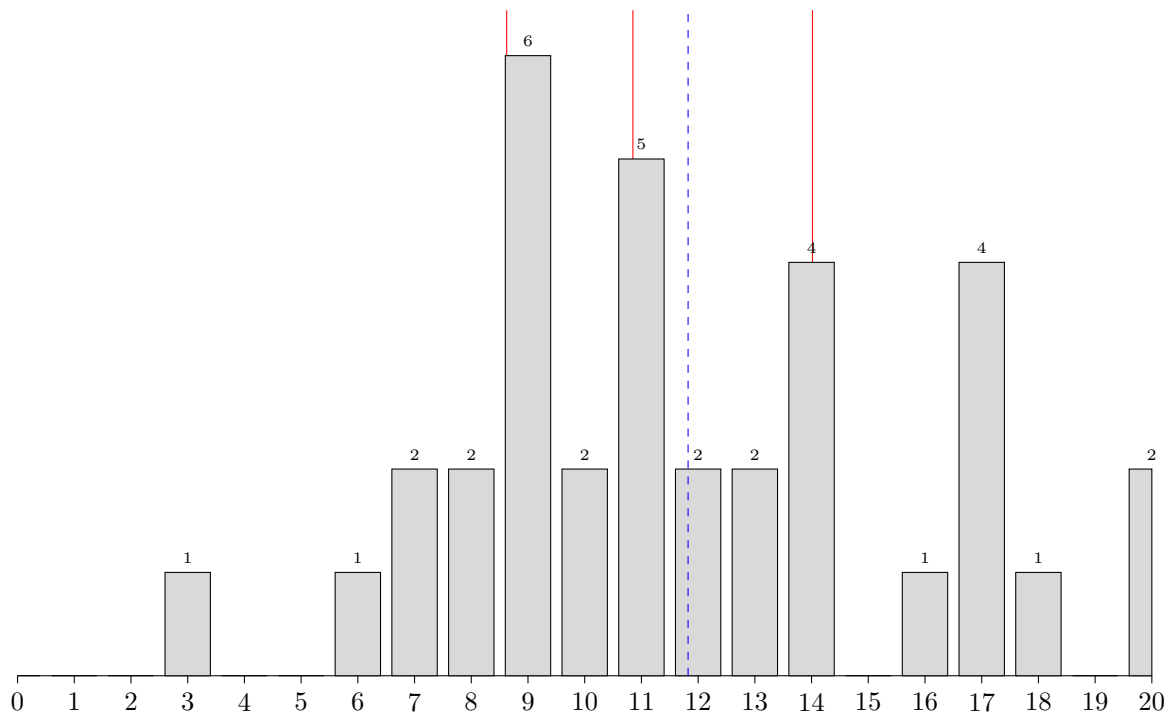
Arabe



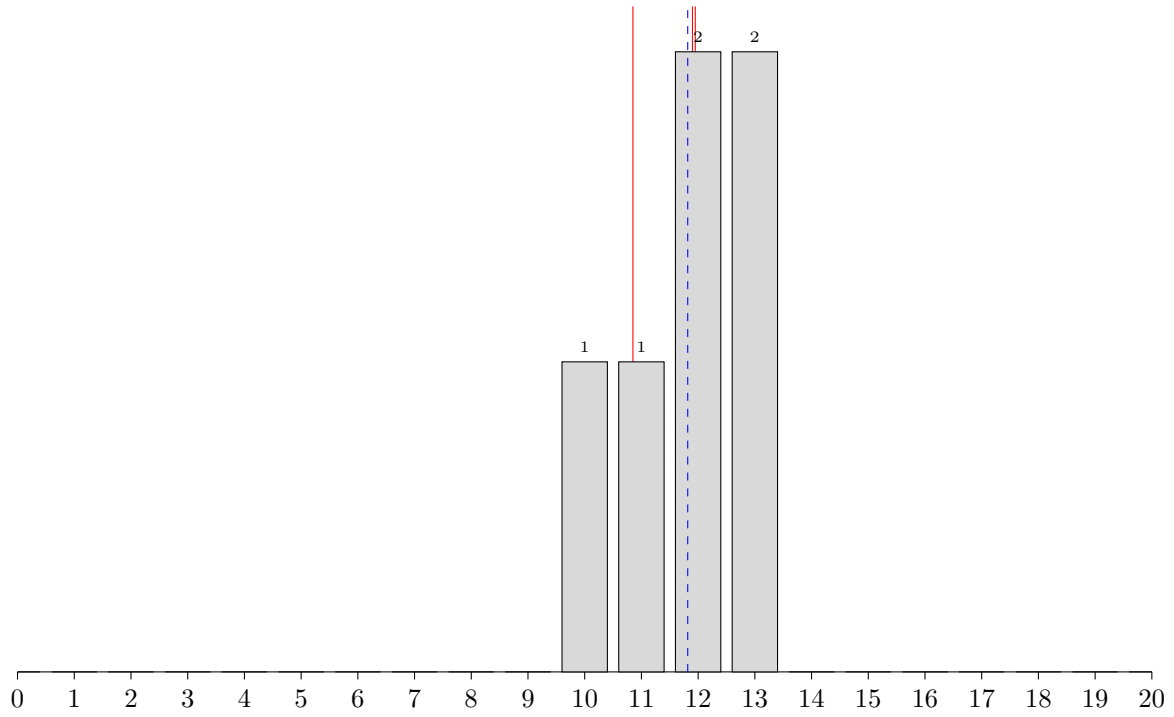
Chinois



Espagnol



Italien



Russe

