

## Résultats par épreuve

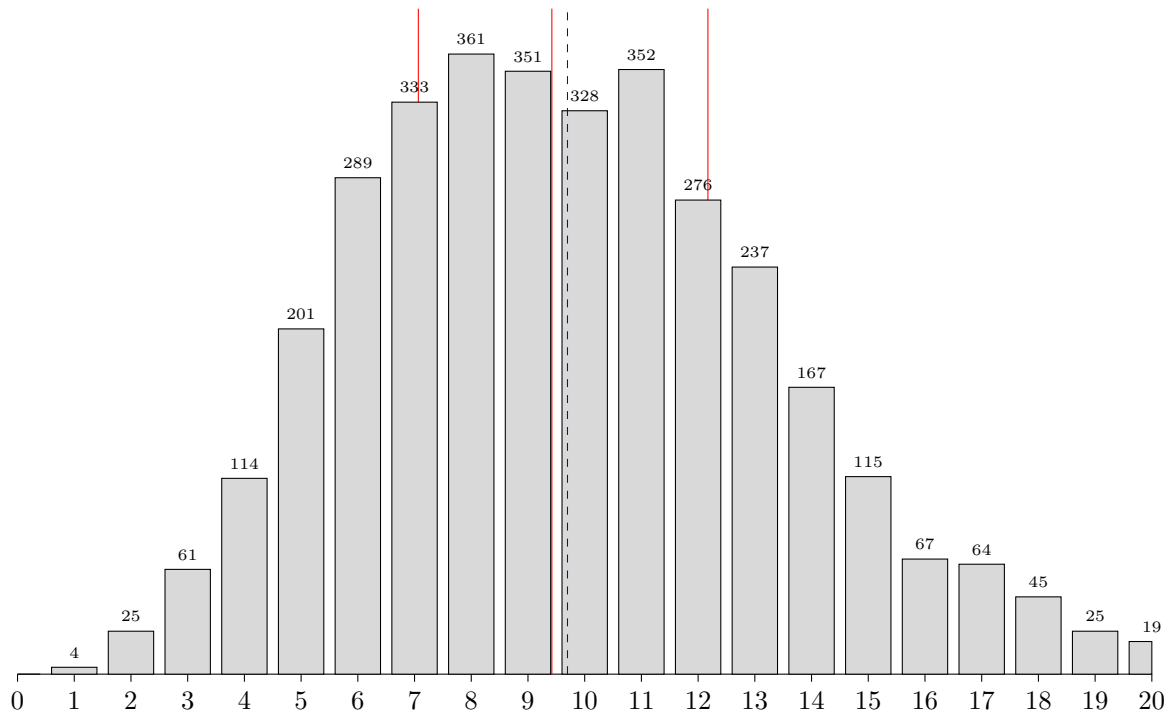
Le tableau ci-dessous donne, pour chaque épreuve, les paramètres statistiques calculés sur les notes sur 20 des candidats présents. Les colonnes ont la signification suivante :

<b>M</b>	moyenne
<b>ET</b>	écart-type
<b>Q1</b>	premier quartile
<b>Q2</b>	médiane
<b>Q3</b>	troisième quartile
<b>EI</b>	écart interquartile

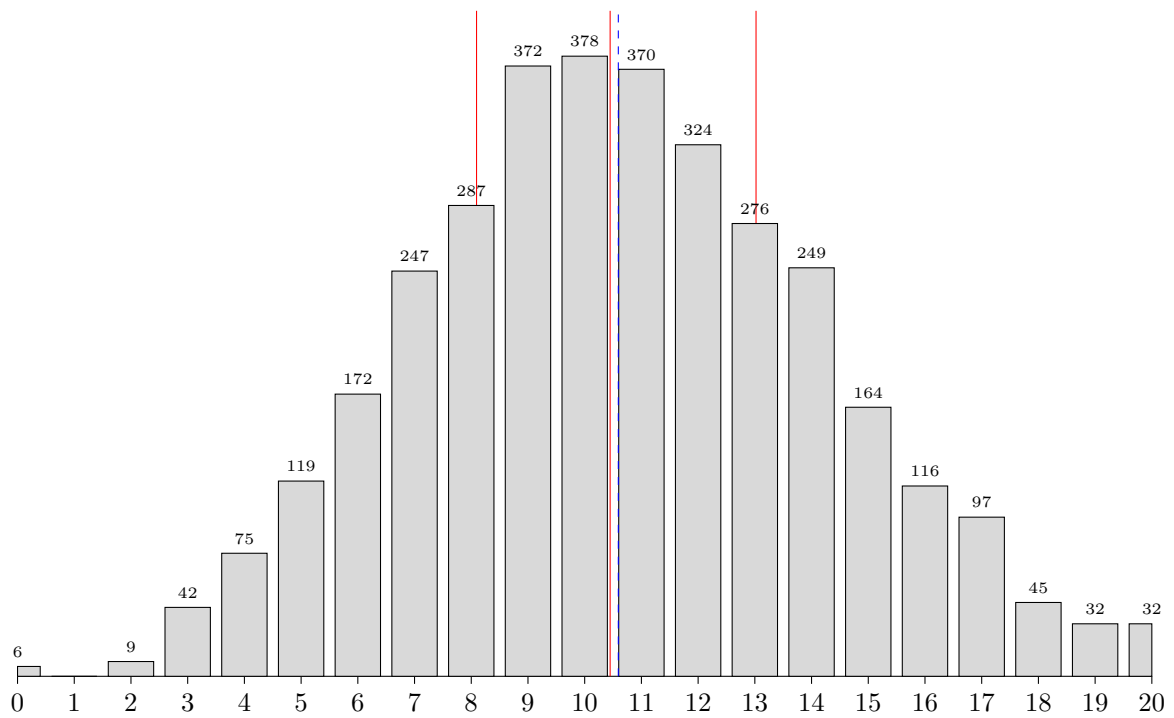
Épreuve	Inscrits	Absents	Présents	M	ET	Q1	Q2	Q3	EI
Chimie	3670	6,4%	3434	9,70	3,59	7,1	9,4	12,2	5,1
Informatique	3670	7,0%	3412	10,59	3,61	8,1	10,4	13,0	4,9
Mathématiques 1	3670	5,4%	3473	9,49	3,57	6,7	8,8	11,7	5,0
Mathématiques 2	3670	7,0%	3414	9,28	3,56	6,7	8,7	11,5	4,8
Physique 1	3670	6,2%	3443	9,18	3,58	6,5	8,9	11,3	4,8
Physique 2	3670	6,8%	3422	9,69	3,59	7,1	9,3	12,0	4,9
Rédaction	3670	6,0%	3448	10,35	3,59	7,8	10,2	12,6	4,8
Langue	3667	6,9%	3414	10,56	3,64	8,1	10,0	13,0	4,9
Allemand	137	1,5%	135	11,88	3,49	9,2	11,9	14,0	4,8
Anglais	3405	7,0%	3167	10,39	3,58	8,1	10,0	12,4	4,4
Arabe	45	20,0%	36	13,93	3,79	10,8	14,6	16,8	5,9
Chinois	12	8,3%	11	17,00	2,36	15,8	17,9	18,4	2,7
Espagnol	51	5,9%	48	12,31	4,07	10,4	12,0	15,1	4,7
Italien	14	0,0%	14	13,59	1,88	12,0	13,6	14,6	2,7
Portugais	1	0,0%	1	15,10	—	—	—	—	—
Russe	2	0,0%	2	17,30	1,60	—	—	—	—

Les histogrammes suivants donnent la répartition des notes des candidats présents. Chaque barre verticale (sauf la première et la dernière), regroupe les copies ayant obtenu des notes dans un intervalle d'un point. Ainsi la barre centrée sur 10 regroupe les notes  $\geq 9,5$  et  $< 10,5$ . Les traits continus (rouge) matérialisent les quartiles et le trait pointillé (bleu), la moyenne.

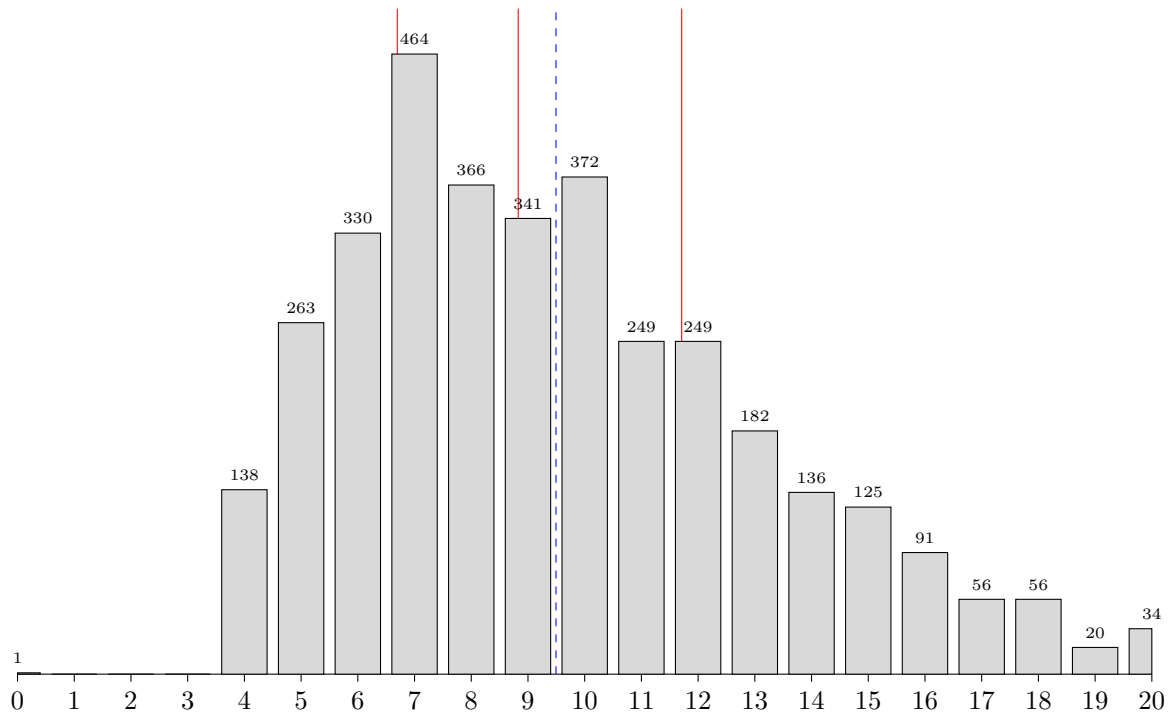
### Chimie



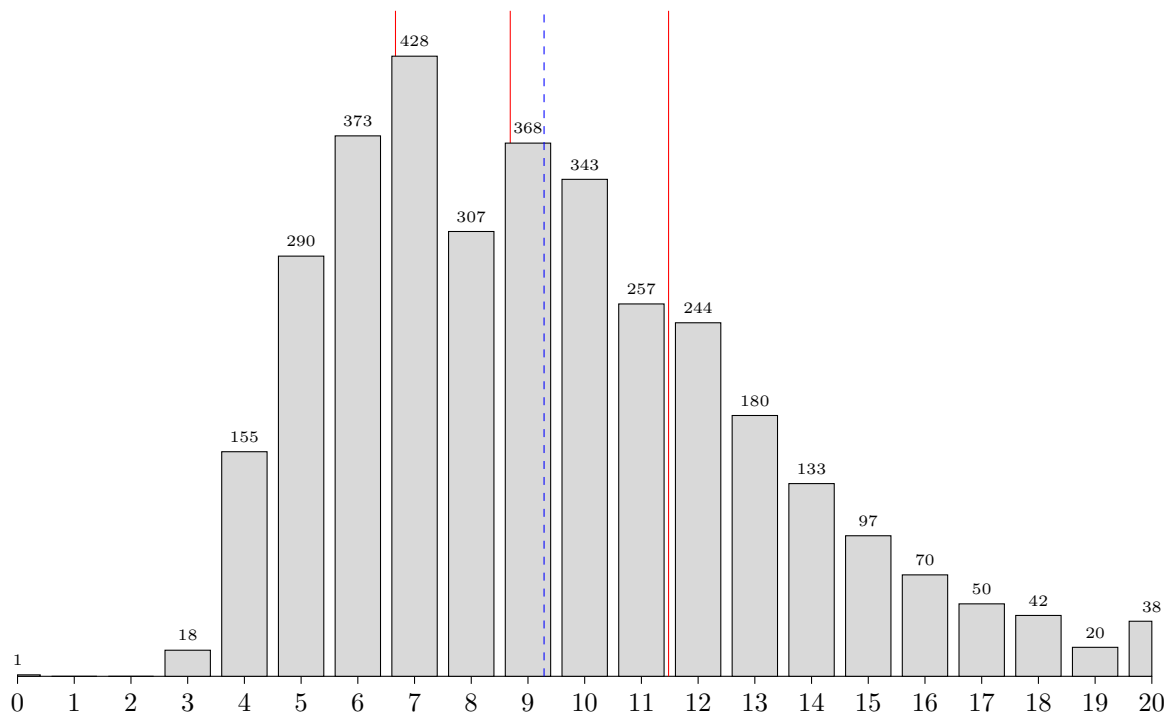
### Informatique



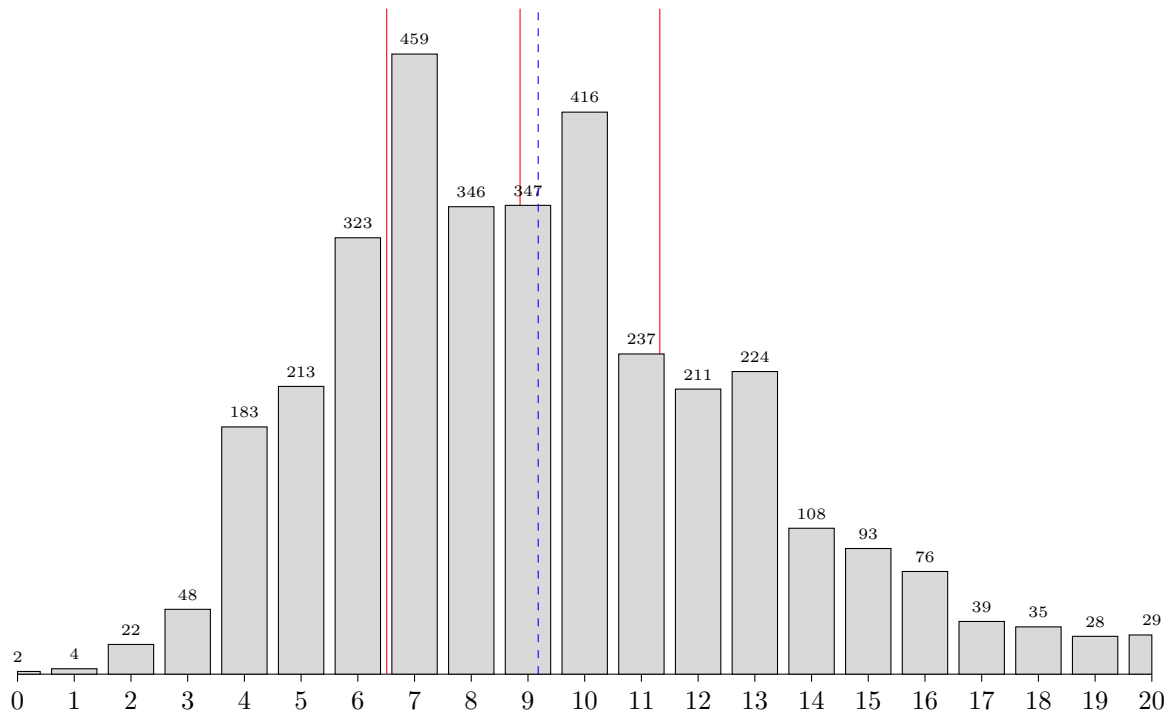
### Mathématiques 1



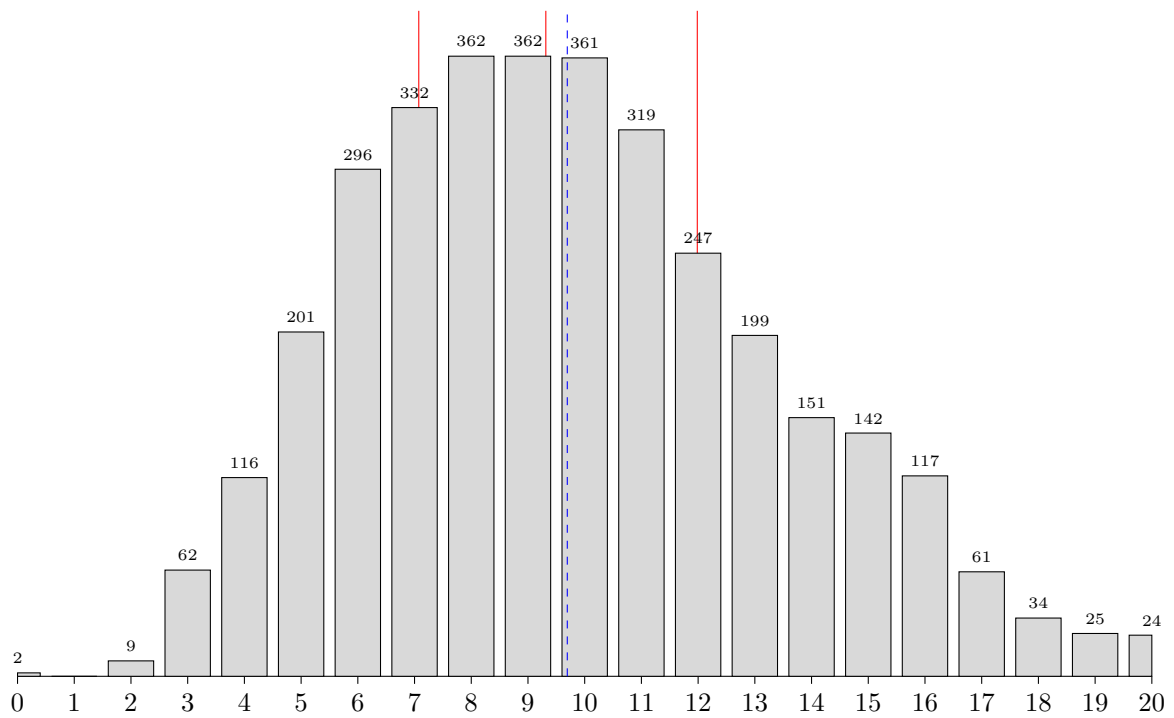
### Mathématiques 2



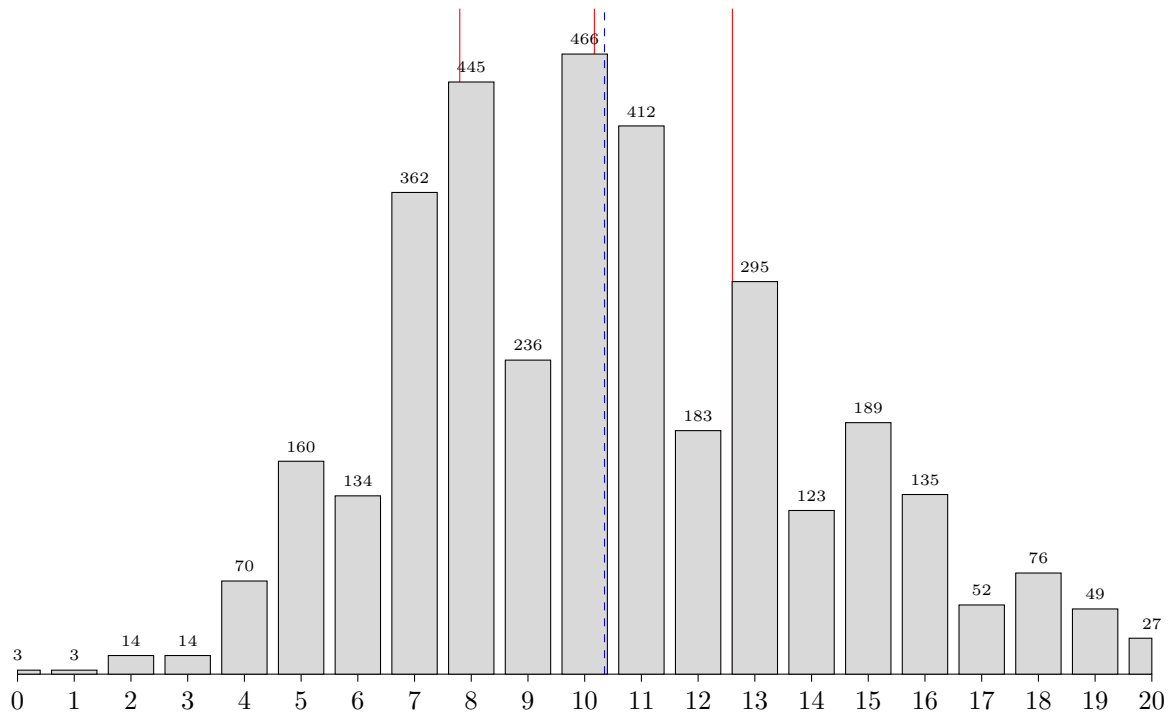
### Physique 1



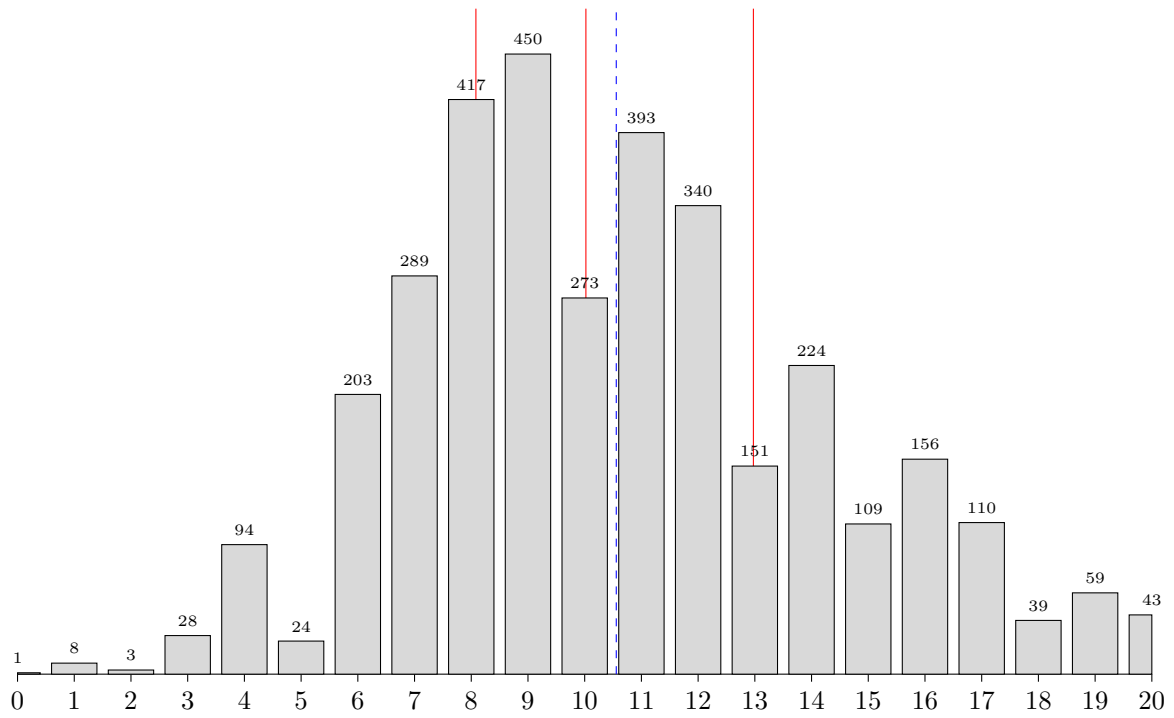
### Physique 2



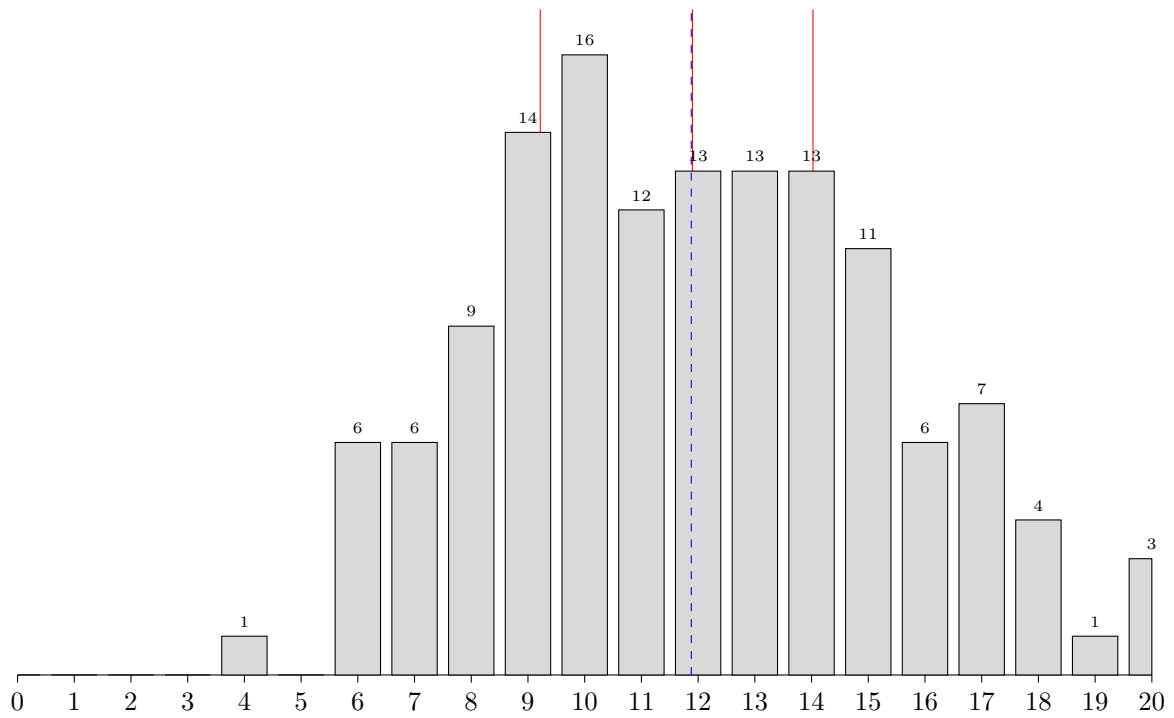
## Rédaction



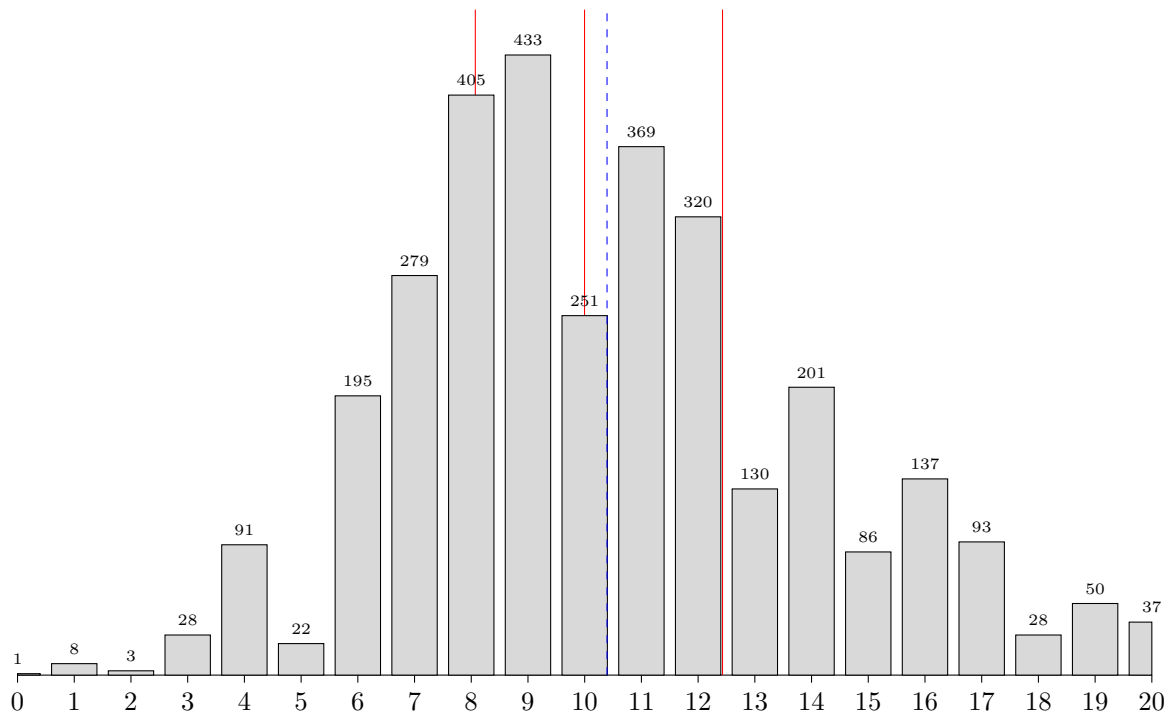
**Langue**



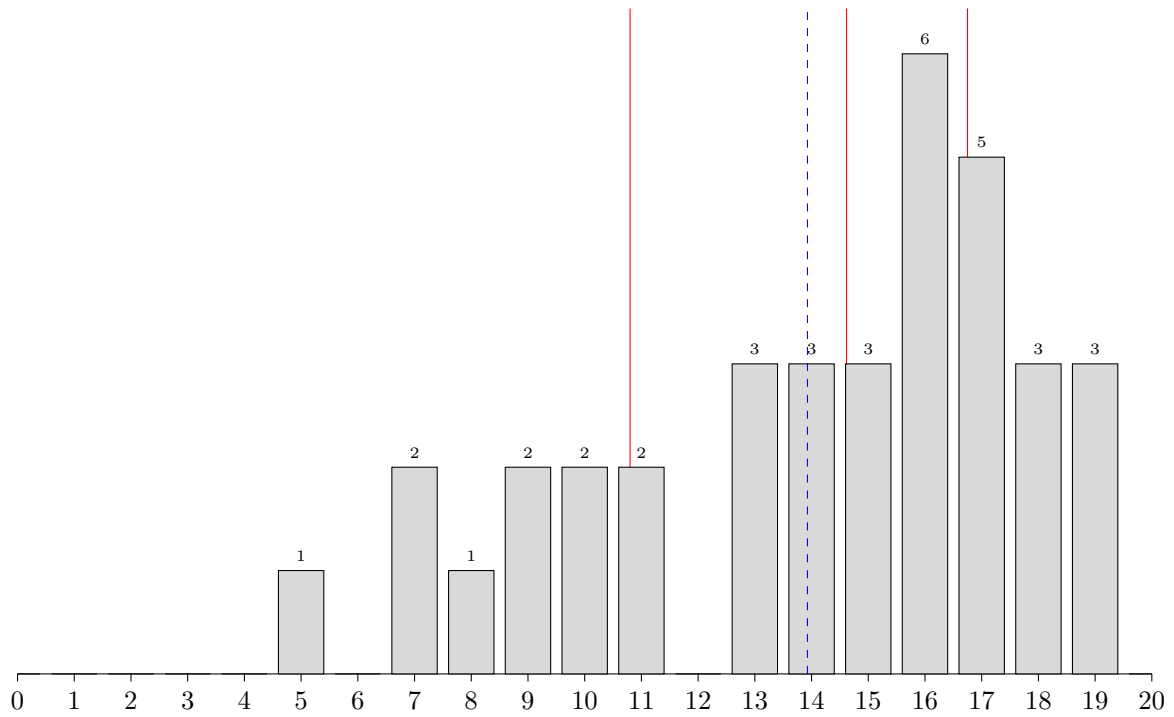
**Allemand**



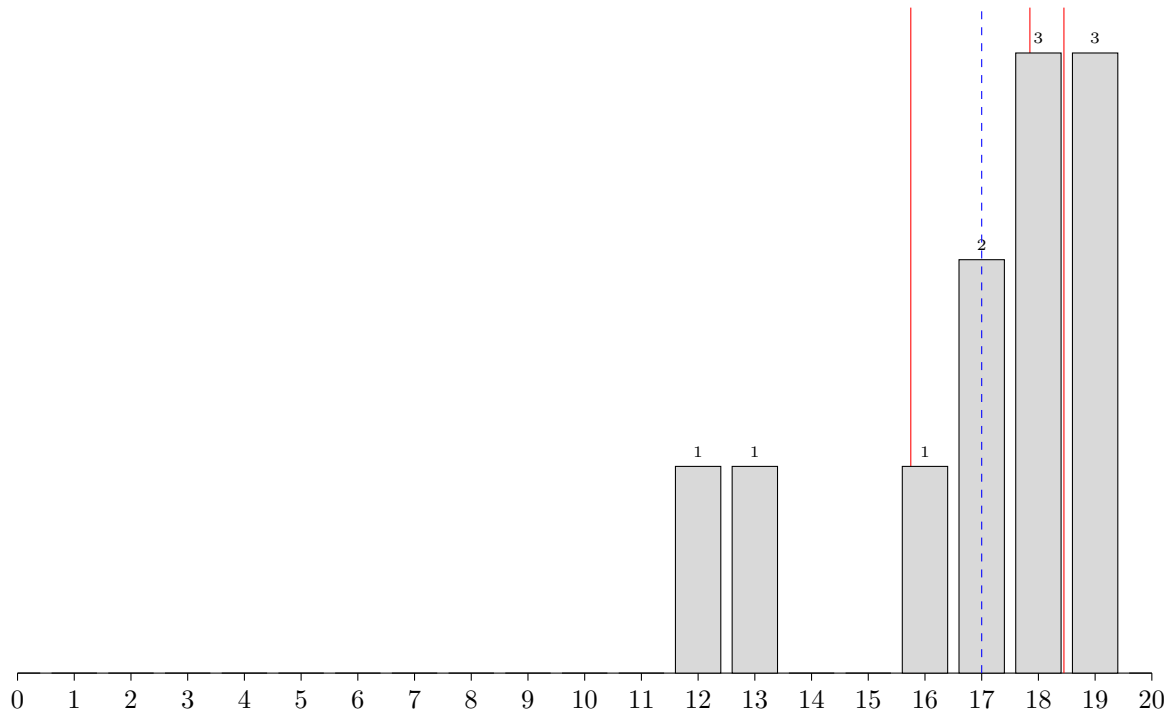
Anglais



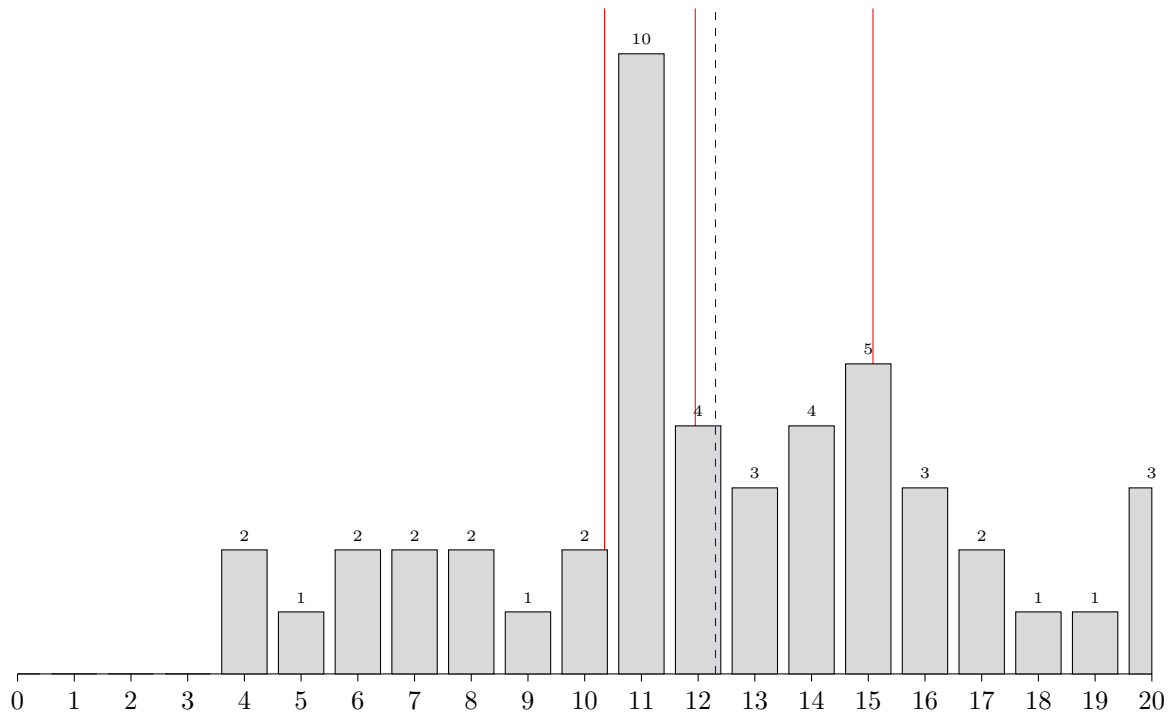
Arabe



Chinois

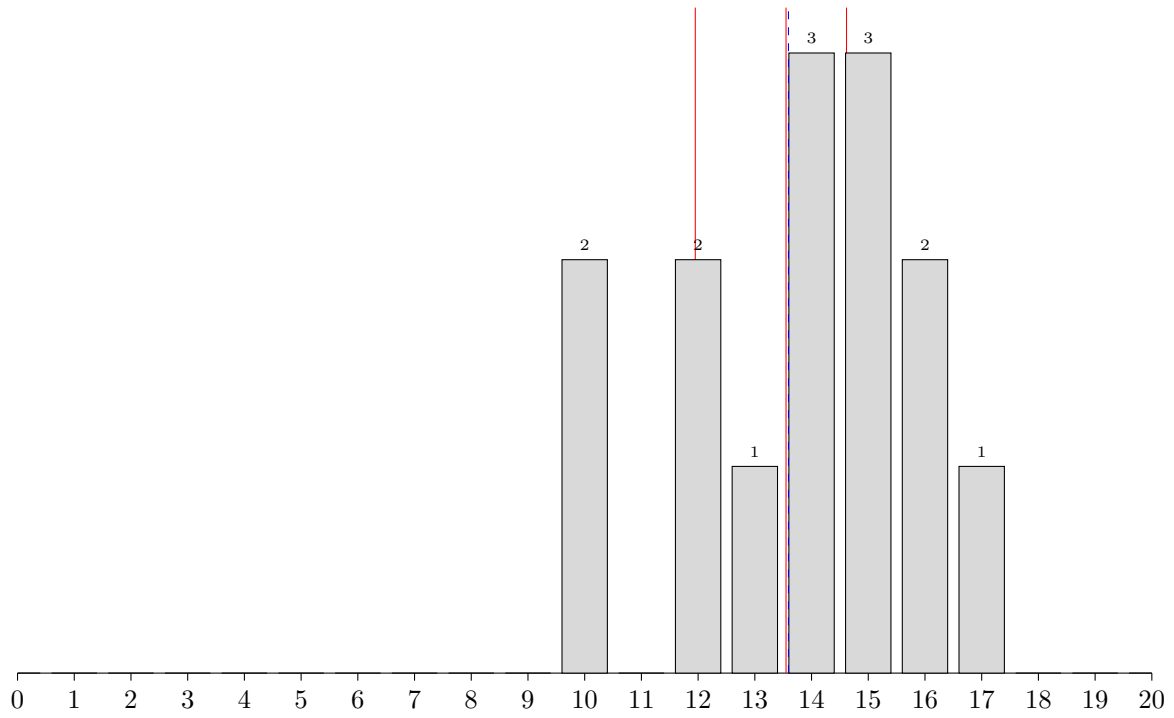


Espagnol

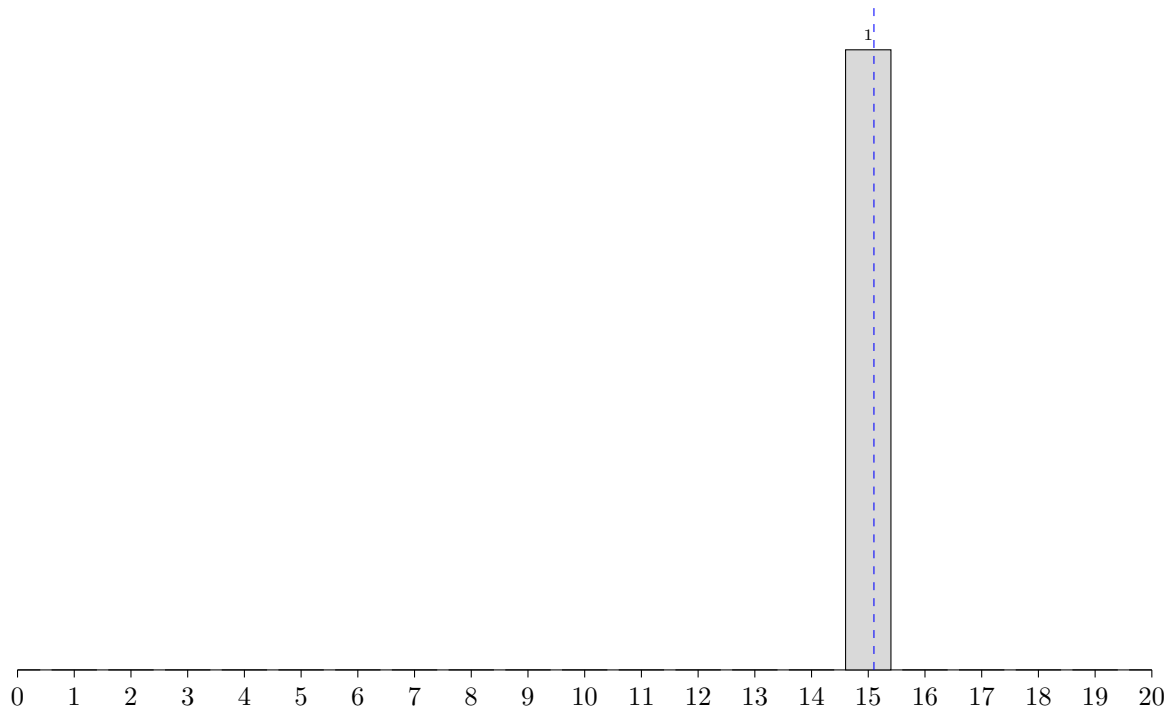




**Italien**



**Portugais**



Russe

